



FixTrend

BAXI

 **atlantic**

ADEY

concept

DAB
WATER • TECHNOLOGY

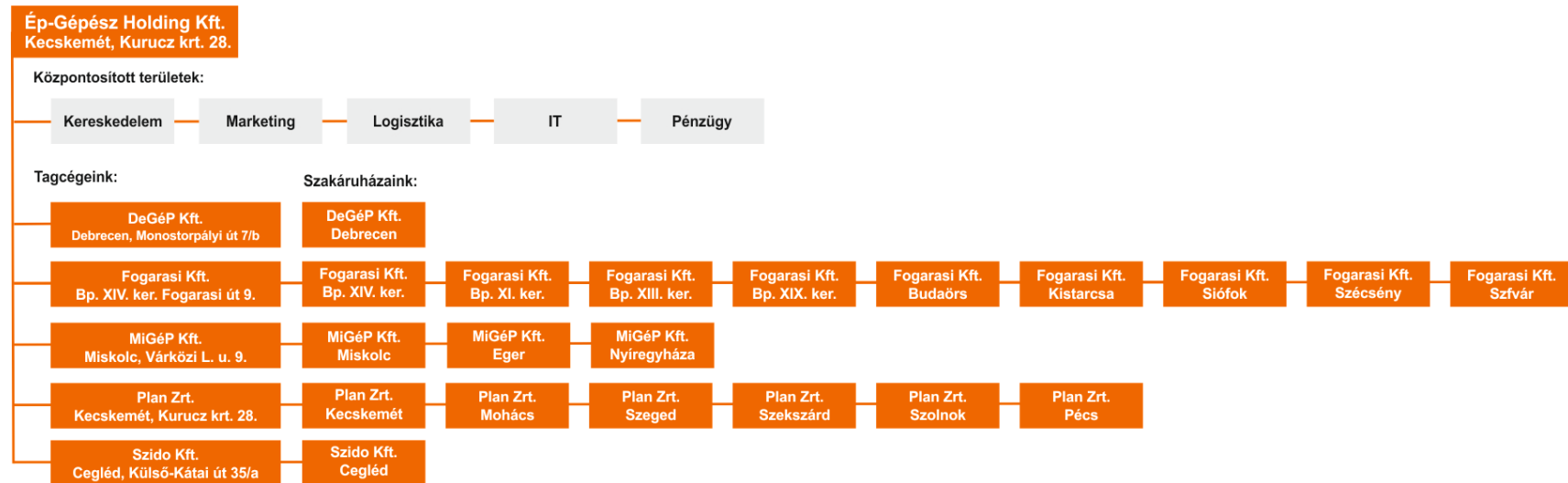


XIX. Távhőszolgáltatási Szakmai Napok Kecskemét

Korszerű és gyors, lángmentes csőszerelési megoldások akár 108 mm-es átmérőig,
valamint a fűtési rendszer élettartamának növelése!

Az Ép-Gépész Holding Kft. :

2007.- Plan Zrt és Szido Kft. megalapította az Ép-Gépész Holding Kft-t.



Több, mint 20 éve már a magyar piacon, 100%-ban magyar tulajdonosi körrel.



Szakáruházaink – Növekedésünk töretlen



- 21 üzlet országszerte
- jelentős logisztikai háttér
- számos viszonteladó
- széles termékpaletta





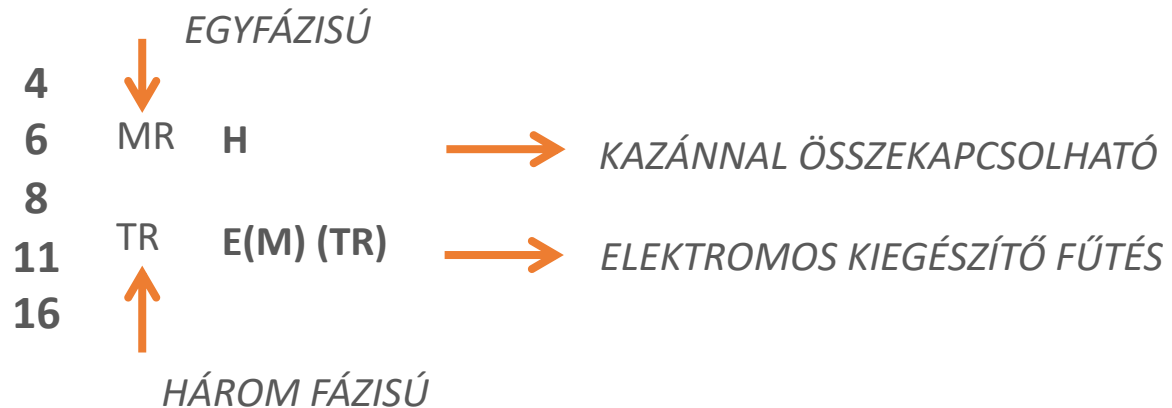
ATLANTIC LEVEGŐ-VÍZ HŐSZIVATTYÚK



HŐSZIVATTYÚK



PBS-I sorozat



BAXI KONDENZÁCIÓS GÁZKAZÁNOK



**POWER
HT +**

DUO-TEC MP +



DUO-TEC MP+

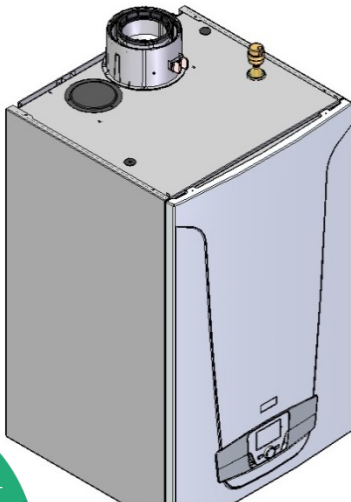


Választék

- DUO-TEC MP+ 1.50
- DUO-TEC MP+ 1.60
- DUO-TEC MP+ 1.70
- DUO-TEC MP+ 1.90
- DUO-TEC MP+ 1.110
- **DUO-TEC MP+ 1.130**
- **DUO-TEC MP+ 1.150**

Jellemzők

- Széles modulációs tartomány 1 : 9_{50-110 kw} és 1 : 5_{130-150 kw}
- Digitális vezérlőpanel LCD kijelzővel
- **Modulációs keringtetőszivattyú (ERP)**
- Magas szintű vezérlés, kaszkád kapcsolási lehetőséggel
- **16 db készülék -> 2,4 MW**
- Rozsdamentes acél hőcserélő
- Beépített 4 bar-os biztonsági szelep
- Interfészes 0 - 10 V távvezérlési lehetőség
- Alacsony zajszint



POWER HT+

Választék

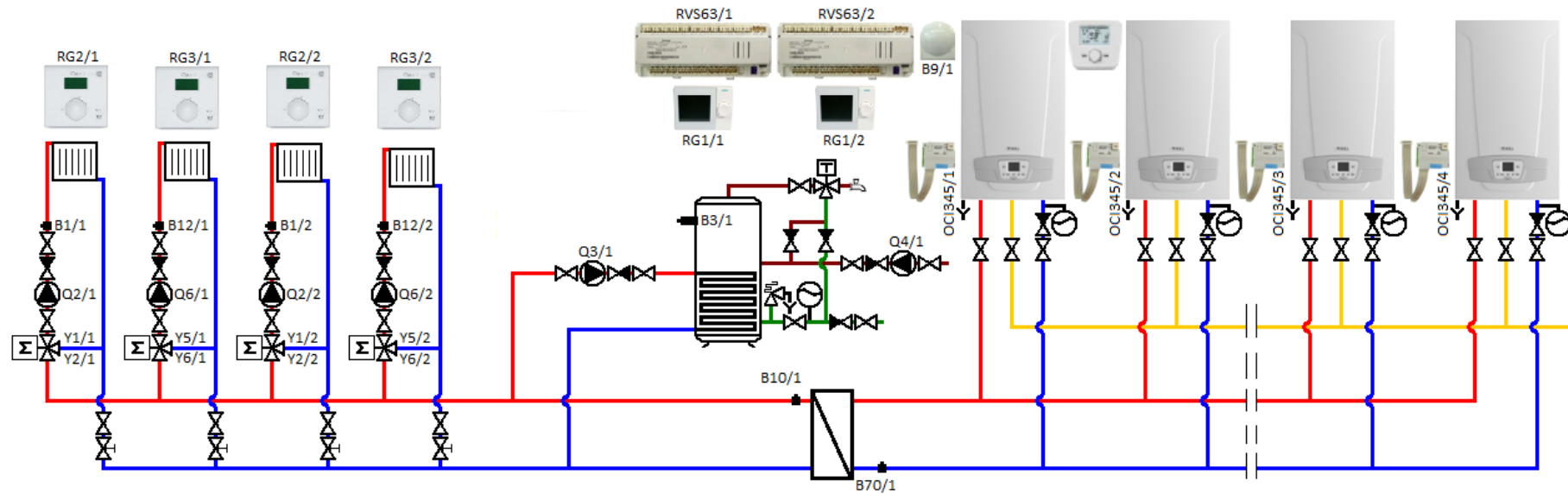
- POWER HT+ 1.50
- POWER HT+ 1.70
- POWER HT+ 1.90
- POWER HT+ 1.110
- POWER HT+ 1.130
- POWER HT+ 1.150
- POWER HT+ 1.200
- POWER HT+ 1.250

Jellemzők

- Széles modulációs tartomány 1 : 9_{50-110 kw} és 1 : 5_{130-250 kw}
- Digitális vezérlőpanel LCD kijelzővel
- Magas szintű vezérlés, kaszkád kapcsolás lehetőségével
- **16 db készülékig!!! 4 MW!!!**
- Rozsdamentes acél hőcserélő
- Interfészes 0 - 10 V távvezérlési lehetőség
- Alacsony zajszint



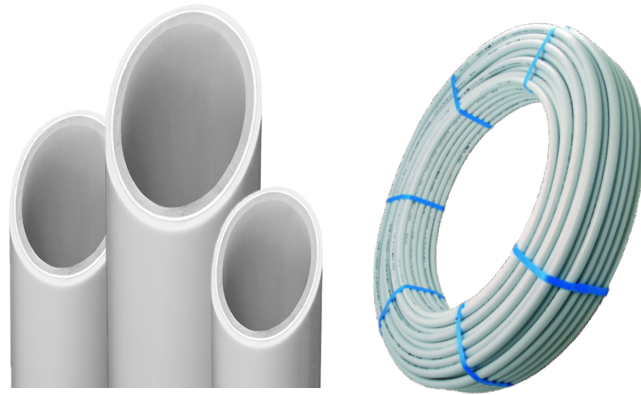
Elvi kaskádkapcsolás HMV + 4 fűtési kör esetén:



Csőrendszerek

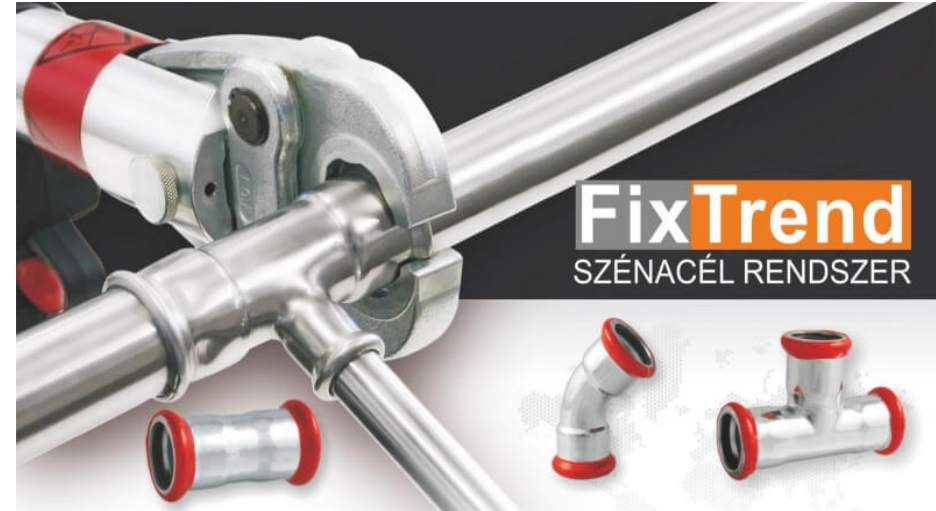
Műanyagtól a Szénacélig





Concept, Unidelta

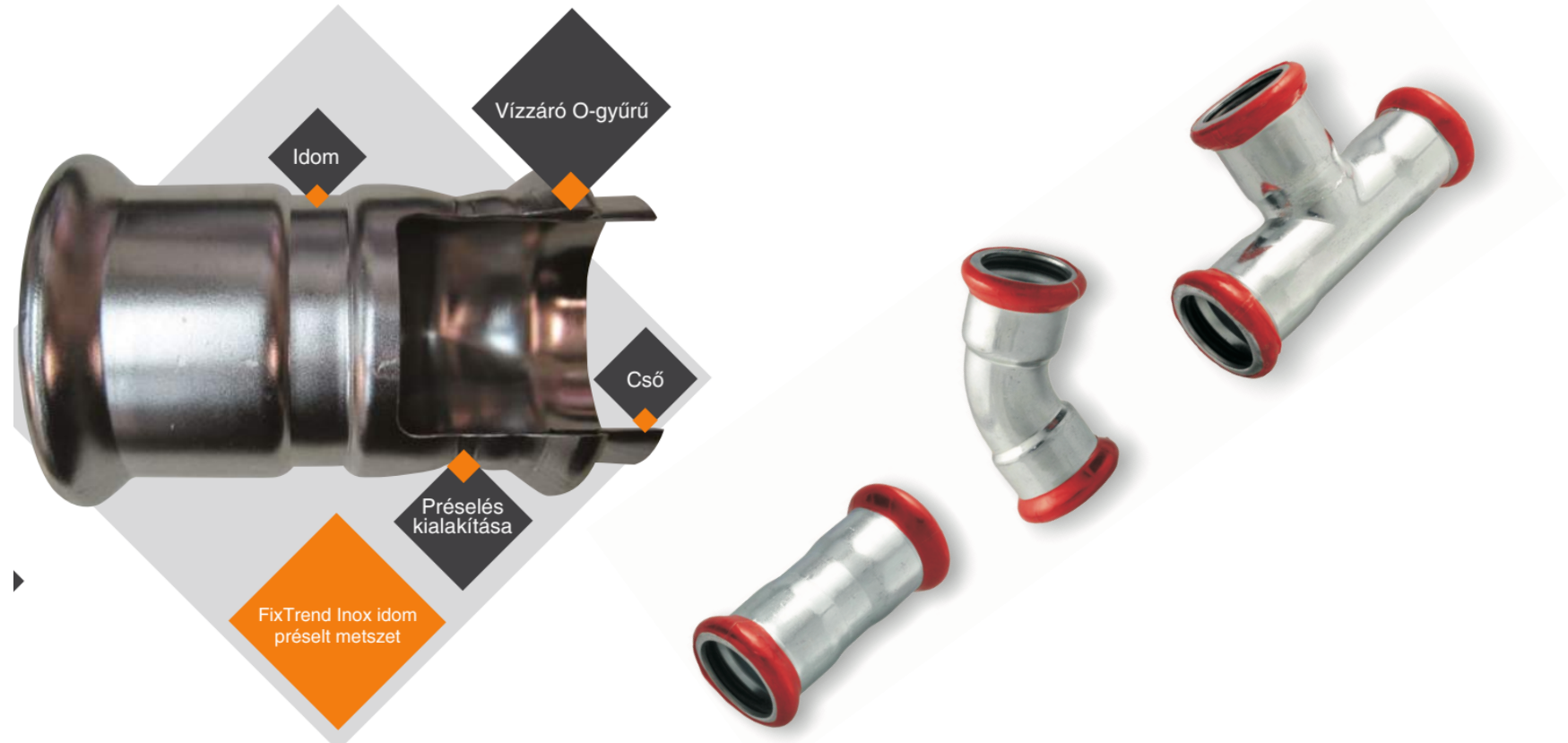
Ötrétegű alumíniumbetétes
csőrendszer



Inox és Szénacél
rendszer

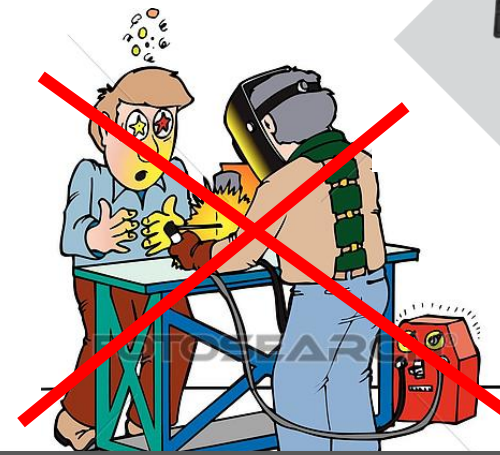


Fixtrend szénacél és rozsdamentes rendszer



Fixtrend szénacél és rozsdamentes rendszer

- A FixTrend press csőrendszer egy komplett, modern szerelési rendszer, amely rozsdamentes INOX, vagy szénacél csövekből és prés idomokból áll.
- Széles körben elterjedt présszerszámok alkalmazásával gyors és biztonságos szerelést tesz lehetővé.
- Nincs szükség időigényes menetes csatlakoztatására vagy hegesztésre, könnyen és gyorsan telepíthető a csőrendszer.

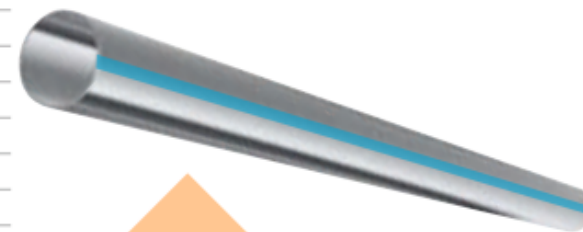


Fixtrend szénacél és rozsdamentes rendszer

- A széles méret választékból (15 – 108 mm) és a csőrendszer anyagának kiváló minőségéből adódóan, alkalmas fűtési és hűtési rendszerek, használatívíz-hálózatok, napkollektoros és sűrített levegős rendszerek kialakítására, családi és társas házakban, valamint ipari és középületekben.

ROZSDAMENTES ACÉLCSŐ IVÓVÍZRE, SZÍNJELÖLÉS: KÉK

Cikkszám	Névleges átmérő	Csőátmérő x falvastagság
FIX_I-TNP01516L	DN 12	15 x 1
FIX_I-TNP01816L	DN 15	18 x 1
FIX_I-TNP0221-26L	DN 20	22 x 1.2
FIX_I-TNP0281-26L	DN 25	28 x 1.2
FIX_I-TNP0351-56L	DN 32	35 x 1.5
FIX_I-TNP0421-56L	DN 40	42 x 1.5
FIX_I-TNP0541-56L	DN 50	54 x 1.5
FIX_I-TNP076-126L	DN 65	76.1 x 2
FIX_I-TNP088-926L	DN 80	88.9 x 2
FIX_I-TNP12826L	DN 100	108 x 2



316L
1.4404



Fixtrend szénacél és rozsdamentes rendszer

A rendszer előnyei:

- Gyors és biztonságos rendszer telepítés
- Kevesebb munkaerőre van szükség
- Megbízható telepítés még nehéz használati körülmények esetén is
- Könnyen kezelhető
- Tűzvédelmi intézkedésekre nincs szükség
- Kiemelt korrózióállóság



Fixtrend szénacél és rozsdamentes rendszer

- O-gyűrűvel ellátott présidomokon és a csöveken alapul. A csövet az idomba kell dugni ütközésig, ezután mechanikus deformációval hozzuk létre a kötést prészerszám segítségével.
- Az O-gyűrű, ellenáll a magas hőmérsékletnek, az öregedésnek és az ivóvízben általánosan használt adalék anyagoknak.
- Az idomok anyaga: rozsdamentes acél, n^o 1.4404 (AISI 316L).
- Higiénikus, amint azt számos élelmiszer- és gyógyszeripari alkalmazás is mutatja
- Jól ellenáll az oxidációnak
- Jól ellenáll a deformációnak és a mechanikai behatásoknak magas hőmérsékleten is.

A legnagyobb Európai minősítő Intézetek tanúsítványaival rendelkezik



Fixtrend szénacél és rozsdamentes rendszer

TÖMÍTŐGYŰRŰK

- A rendszer egyik legfontosabb eleme az O-gyűrűs tömítés. Különböző O-gyűrű változatokat fejlesztett ki a gyártó, amelyek ellenállnak az öregedésnek, így a FixTrend press rendszer a lehető legszélesebb körben használható.

O-gyűrű típusok:

EPDM (fekete) Etilén gumi, ellenáll az öregedésnek és a forró víznek.

Alkalmazási terület: Használati melegvízes, fűtési, tűzvíz és sűrített levegős (olajmentes) rendszerekben

Hőmérsékleti teherbírás: -20 °C és $+110\text{ °C}$ között

FKM (zöld) fluor-elasztomer gumi

Alkalmazási terület: Olajos-, szénhidrogénes- (a dízel olaj kivételével), sűrített levegős és napenergia rendszerek

Hőmérséklet: -20 °C és $+200\text{ °C}$ között

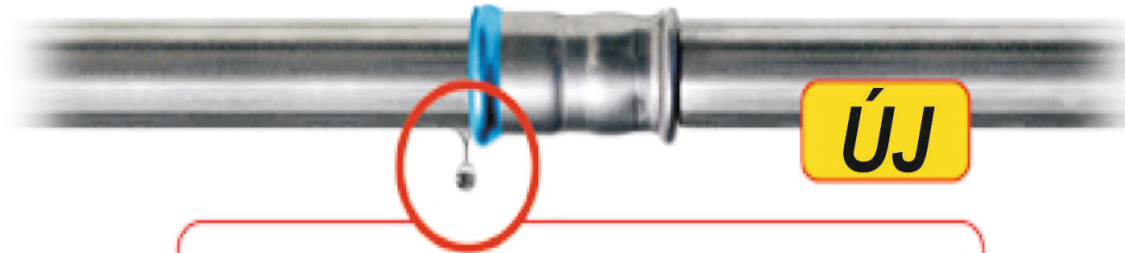
A folyadék típusához megfelelő tömítő O-gyűrűt használjon!



Fixtrend szénacél és rozsdamentes rendszer Nyomáspróba

Préseletlen

Préselt



Szivárgó O-gyűrű + fólia=Dupla biztonság



Nem megfelelő kenőanyagok használata hibát okoz ,
csak víz és púder használható!



Házi feladat:



Köszönöm a figyelmet!

